

企業編

# 中国輸出入データ分析レポート

**Proprietary and Confidential**

The material presented in this document may not be disclosed in any manner.

極秘 / CONFIDENTIAL

**中国**輸出入データは、8桁のHSコードまたは企業コードに該当する「品目」/「企業」の貿易統計を取得することが可能なデータです。

本報告書は、**ABCD**有限公司の2008年における**輸出状況**をまとめたものとなります。

輸入状況でも同様の分析が行えます。  
データの取得期間は2000年以降～2ヶ月前までのデータを定点観測する事が可能です。

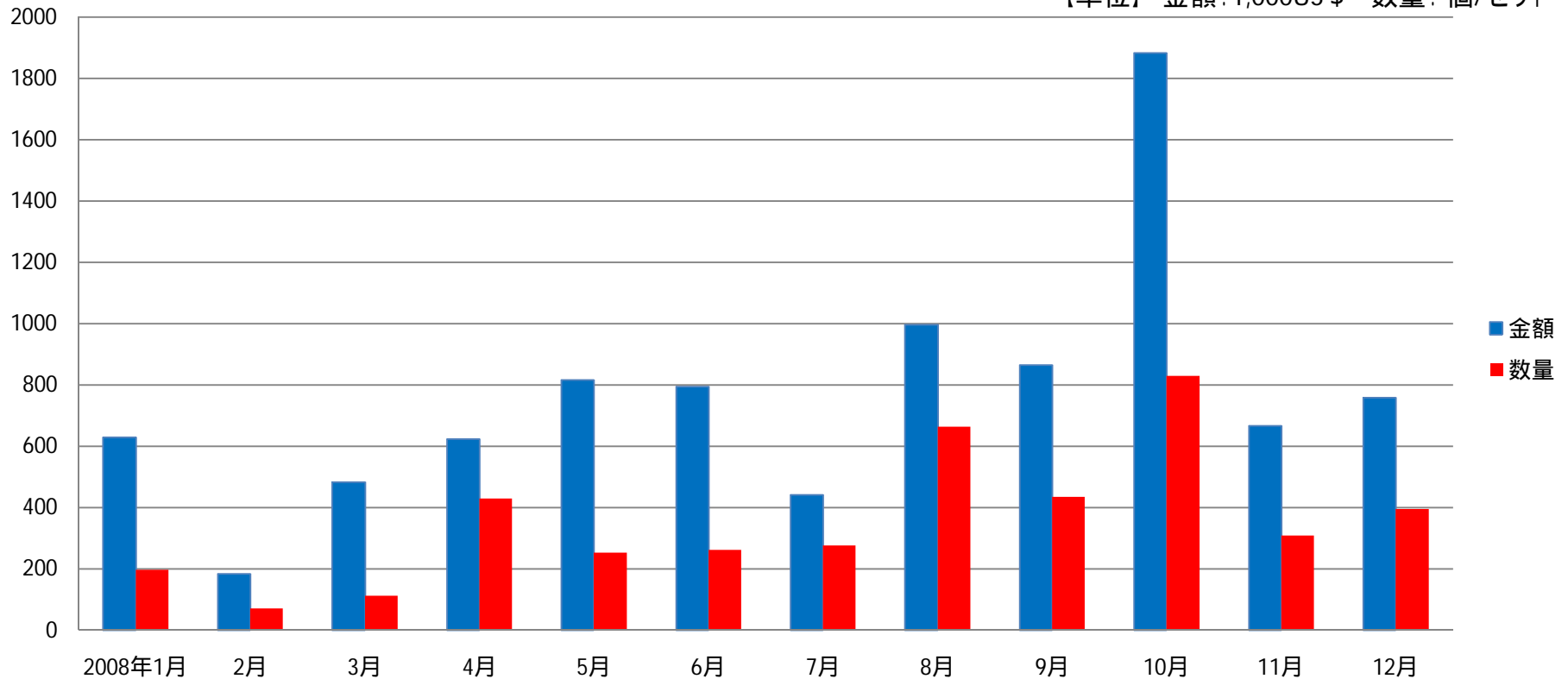
## 輸出推移\_月次状況

極秘 / CONFIDENTIAL

# 2008年の輸出総額 / 9XX万X,XXX US \$

### ABCD有限公司の輸出状況(2008年)

【単位】 金額:1,000US \$ 数量: 個/セット



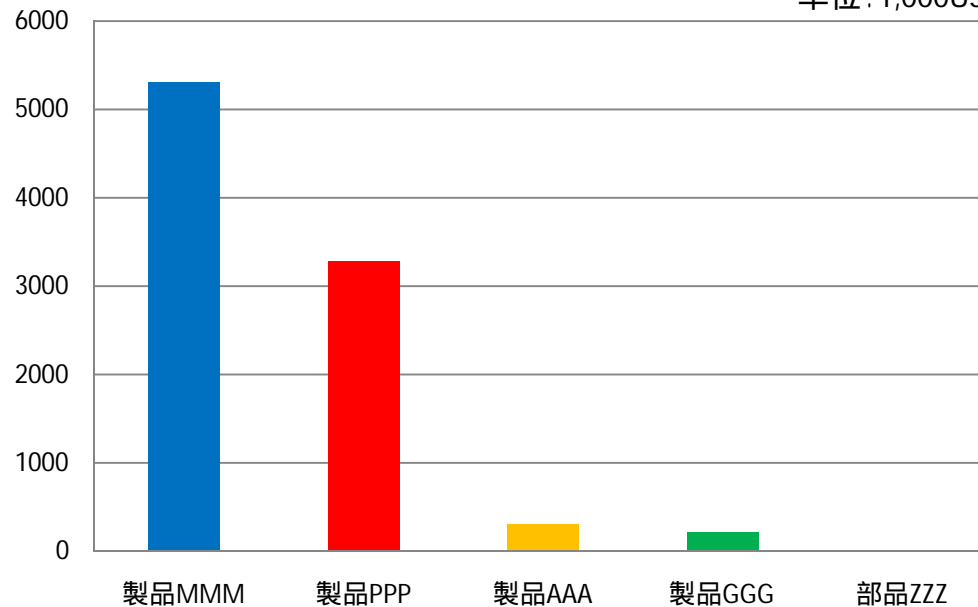
## 製品別内訳

極秘 / CONFIDENTIAL

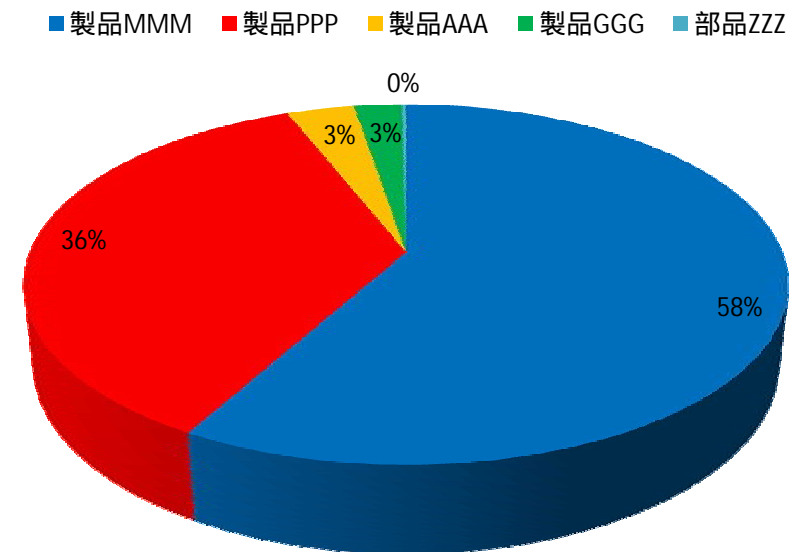
ABCD有限公司の輸出品目は、  
製品MMMと製品PPPとで94%を占めている。

製品別の輸出額 (2008年)

単位: 1,000US \$



輸出構成比



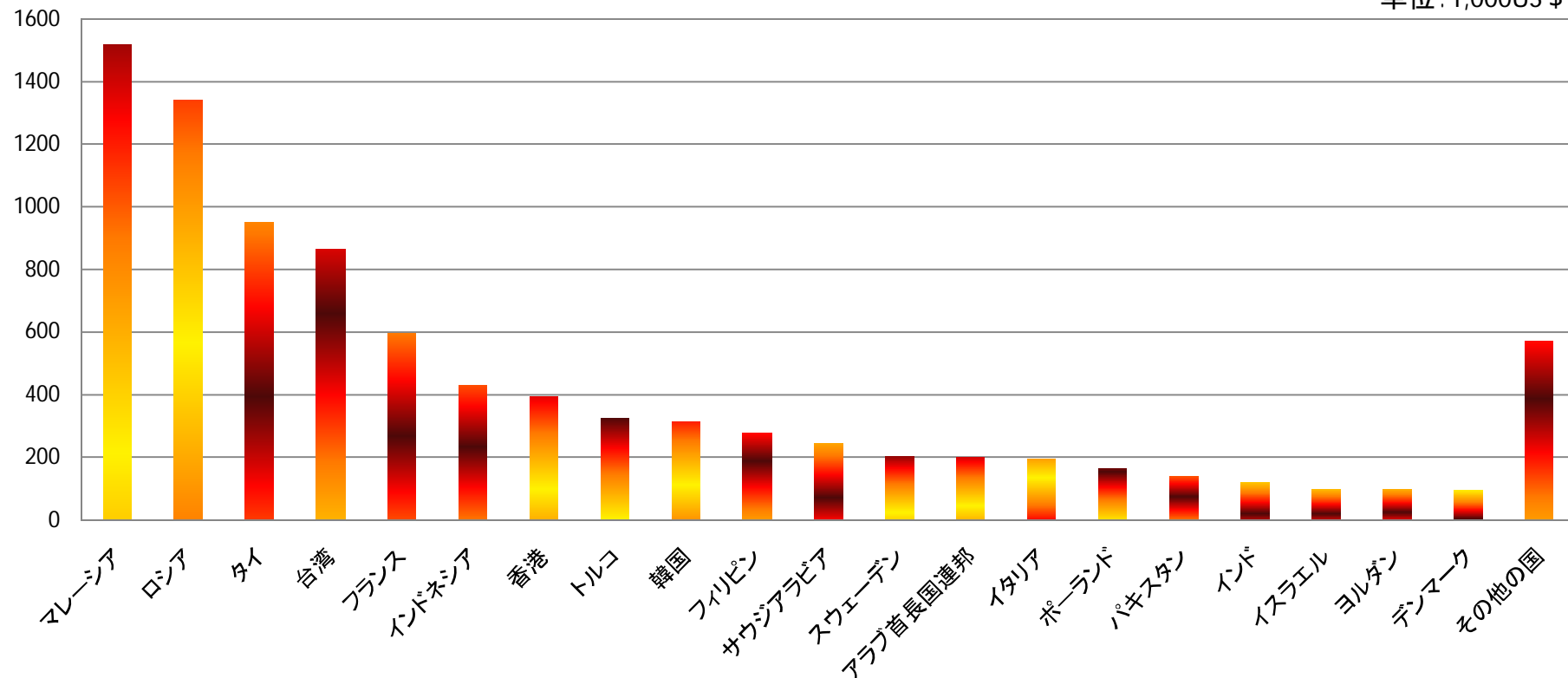
## 輸出先

極秘 / CONFIDENTIAL

同社の製品は世界33カ国へ輸出されており、  
上位10カ国で輸出総額の76.8%を占めている。

ABCD有限公司における国別の内訳(2008年)

単位: 1,000US \$

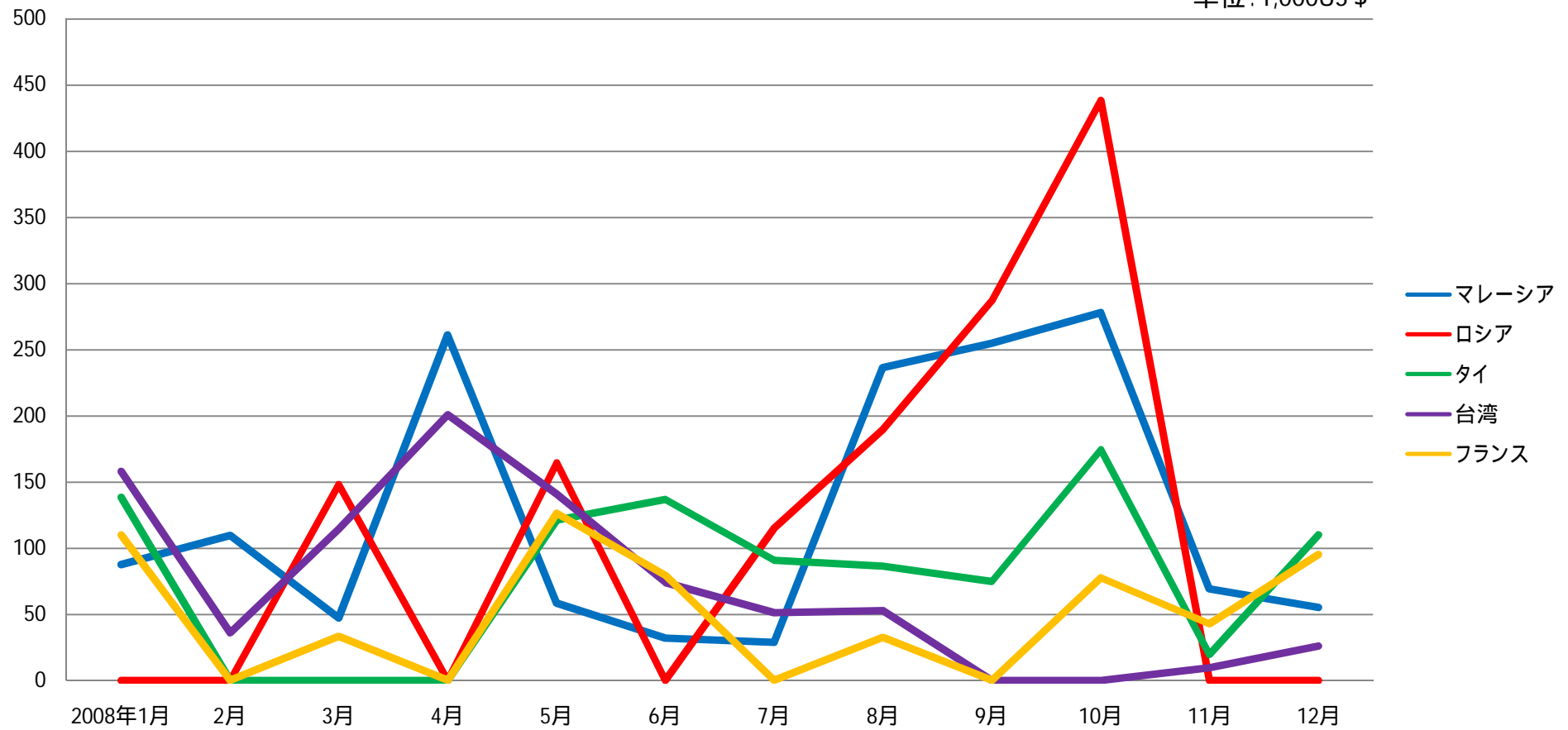


# 輸出先

極秘 / CONFIDENTIAL

## 主要輸出国に対する推移

単位: 1,000US \$



# 主力製品の輸出状況

極秘 / CONFIDENTIAL

## 【製品MMM】

輸出国	輸出額	製品単価
ロシア	1332XXX	9.XX
マレーシア	1001XXX	2.XX
タイ	883XXX	4.XX
フランス	354XXX	8.XX
スウェーデン	201XXX	7.XX
イタリア	194XXX	9.XX
香港	190XXX	6.XX
台湾	149XXX	7.XX
韓国	137XXX	2.XX
アラブ首長国連邦	136XXX	4.XX
ポーランド	129XXX	7.XX
インド	103XXX	4.XX
デンマーク	92XXX	8.XX
ベラルーシ	59XXX	9.XX
ルウェー	57XXX	9.XX
ハンガリー	50XXX	7.XX
レバノン	44XXX	10.XX
スイス	43XXX	8.XX
ドイツ	29XXX	8.XX
イスラエル	27XXX	10.XX
パナマ	26XXX	6.XX
コロンビア	24XXX	5.XX
ブルガリア	23XXX	8.XX
トルコ	10XXX	2.XX
シリア	6XXX	8.XX
ニュージーランド	1XXX	7.XX
合計	XXXXXXXX	7.XX

## 【製品PPP】

輸出国	輸出額	製品単価
台湾	660XXX	1.XX
マレーシア	470XXX	0.XX
インドネシア	418XXX	1.XX
トルコ	312XXX	1.XX
フィリピン	278XXX	1.XX
サウジアラビア	244XXX	1.XX
香港	180XXX	1.XX
パキスタン	138XXX	1.XX
韓国	126XXX	0.XX
ヨルダン	97XXX	1.XX
フランス	91XXX	2.XX
タイ	63XXX	0.XX
シリア	62XXX	1.XX
スペイン	40XXX	4.XX
アラブ首長国連邦	40XXX	0.XX
ポーランド	22XXX	1.XX
インド	16XXX	1.XX
イスラエル	6XXX	1.XX
シリア	5XXX	1.XX
ロシア	1XXX	1.XX
パナマ	1XXX	0.XX
レバノン	1XXX	1.XX
コロンビア	1XXX	0.XX
合計	XXXXXXXX	1.XX

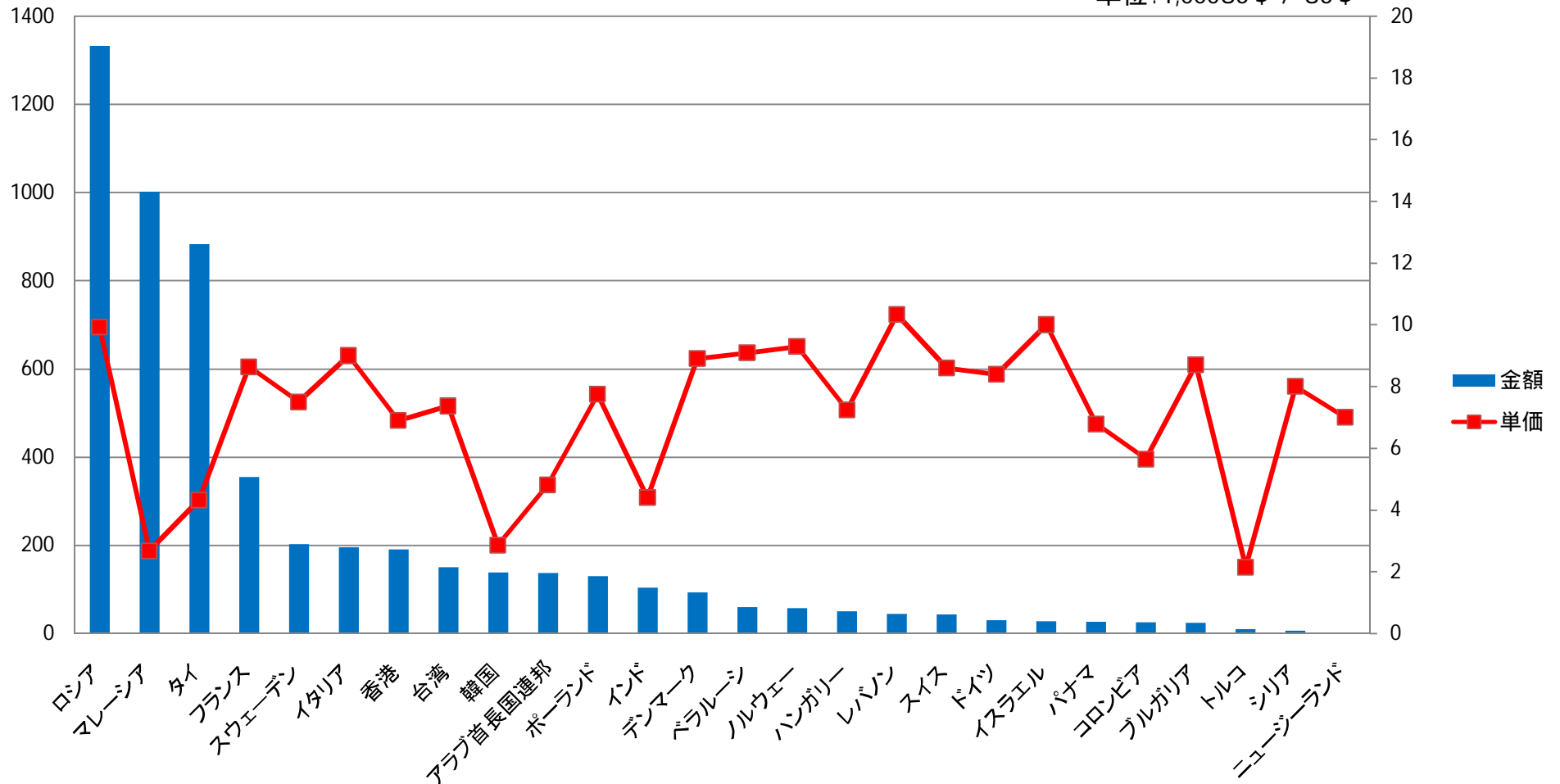
# 主力製品の輸出状況

極秘 / CONFIDENTIAL

## 上位3カ国で63.0%を占めている。

### 製品MMM

単位: 1,000US \$ / US \$





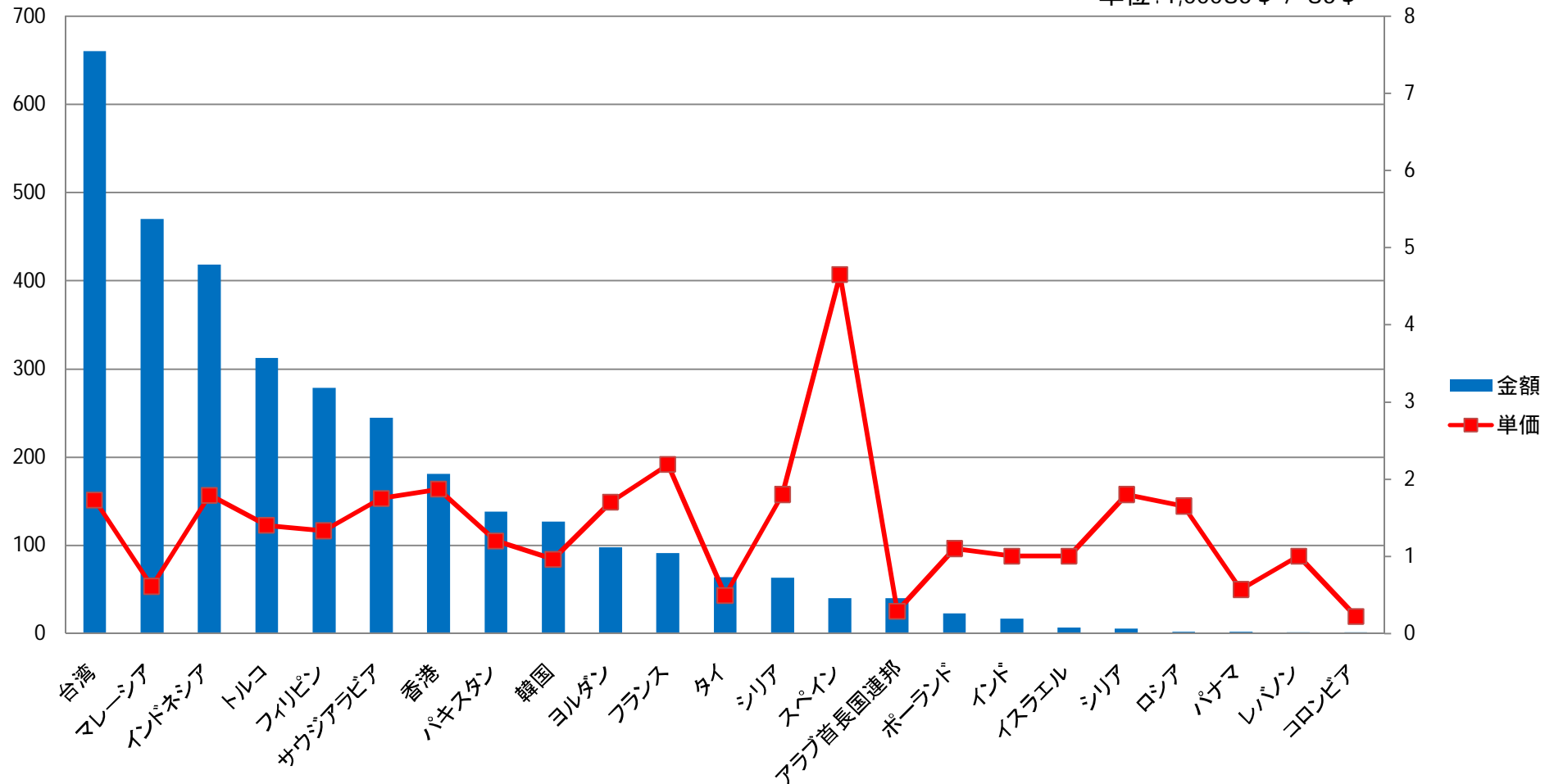
# 主力製品の輸出状況

極秘 / CONFIDENTIAL

上位3カ国で58.8%を占めている。

## 製品PPP

単位: 1,000US \$ / US \$



## 国別の輸送形態と通関場所

極秘 / CONFIDENTIAL

香港・ロシア向けは陸路であり、欧州の一部の国へは空路での輸送を行っている。

国名	通関地	輸送形態
マレーシア	XX税関	船舶
ロシア	XX税関	鉄道
タイ	XX税関	船舶
台湾	XX税関	船舶
フランス	XX税関	航空
インドネシア	XX税関	船舶
香港	XX税関	自動車
トルコ	XX税関	船舶
韓国	XX税関	船舶
フィリピン	XX税関	船舶
サウジアラビア	XX税関	船舶
スウェーデン	XX税関	航空
アラブ首長国連邦	XX税関	船舶
イタリア	XX税関	船舶
ポーランド	XX税関	船舶
パキスタン	XX税関	船舶
インド	XX税関	船舶
イスラエル	XX税関	船舶
ヨルダン	XX税関	船舶
デンマーク	XX税関	船舶